

金城学院大学  
マルチメディアセンター



たより

# T・A・S・A頼り



Topic：マルチメディアセンターの紹介



スケジュール：2020年11月1日～30日



TiPS！：ショートカットキー, manaba スマホ版



私とコンピュータ：国際情報学部 岩崎先生



TASAに質問しよう！



マルチメディアセンターからのお知らせ



# スケジュール：2020年11月

## PC 利用について

- ・オープン PC (W2-B101)：9:10～16:35 (1 限～4 限)  
※1 日 1 回 1 コマのみ利用可能、学生証が必要です。
- ・N1-208：11 月 10 日から利用可能

## 印刷について

- ・カラー印刷：9:10～16:35 (1 限～4 限)  
※薬学部生はカラー印刷ができません。
- ・モノクロ印刷 (常時開放中)：8:00～20:00  
※2020 年度から卒業年次・大学院生も印刷枚数制限 1 日 50 枚  
※A4 サイズの印刷のみ可能 (A3 サイズは対応していません)

日	月	火	水	木	金	土
1	2	3 文化の日 全学休校	4	5	6	7 モノクロ 印刷のみ 利用可
8	9	10 N1-208 利用開放 開始	11	12	13	14 モノクロ 印刷のみ 利用可
15	16	17	18	19	20	21 モノクロ 印刷のみ 利用可
22	23	24	25	26	27	28 モノクロ 印刷のみ 利用可
29	30					



自習予約をしたら、忘れないようにココに書き込もう！



## Topic：マルチメディアセンターの紹介

マルチメディアセンターは、主に学内のPC教室の管理をしているところです。学生は、PC教室を使って自習・印刷・スキャンをすることができます。他にも、パスワードの再発行や印刷枚数増加申請等も受け付けています。TA・SAと呼ばれる学生スタッフにPCに関する質問をすることもできるので、困った時はお越しく下さい！

---

場所：W2 B1 階コンピュータ準備室（マルチメディアセンター）

時間：月～金曜日、9:00～17:00

---

### 学生スタッフとは・・・？

大学院生スタッフ（TA, Teaching Assistant）と学部生スタッフ（SA, Student Assistant）がマルチメディアセンターには常駐しています。

PC教室を使った授業での補助や、自習室の管理・清掃・プリンタのエラー処理・印刷用紙の補充・PCに関する質問対応等を行なっています。

勤務中は赤いネクストラップの名札をつけているので、質問があれば話しかけてください！

## 💡 TIPS! :

### 覚えておくと便利なショートカットキー

Windows / Mac

- Ctrl + Z / ⌘command + Z… (1つ前に) 戻る
- Ctrl + X / ⌘command + X…切り取る
- Ctrl + C / ⌘command + C…コピー
- Ctrl + V / ⌘command + V…貼り付け
- Ctrl + A / ⌘command + A…全選択
- Ctrl + S / ⌘command + S…保存

最初はこれを見ながら  
実践してみよう!



### manaba レポートを提出締め切り順に並べる

スマートフォン版 manaba には、出題されているレポートを提出締め切り日が近い順に並べる機能があります。

- ① スマホで manaba を開き、  
画面上部の【スマートフォン版を表示】、  
もしくは画面右端の【スマートフォン版へ】をタッチ。
- ② マイページから 【課題】 をタッチしましょう。
- ③ レポートやアンケートごとに、  
受付終了日時の順に表示されます。





## 岩崎公弥子先生にインタビュー



国際情報学部／マルチメディアセンター長／金城出身  
専門：情報学／博物館学／科学教育・教育工学  
科学館や水族館から提供してもらった資料を参考にして  
子ども向けのデジタル教材を作っています。

Q1. コンピュータとの出会いを教えてください。

1985年の国際技術博覧会（つくば EXPO'85）で初めて見た立体映像が、コンピュータ技術との出会いでした。そこでは太陽系 50 億年史の紹介が CG で表現されていて、CG を使えば難しいものでもわかりやすく伝えることができるのだと強く感じました。この時の体験は、『ICT を利用して科学の面白さを伝える』という、今の私の研究の軸に繋がっています。また、Mac は CG に強いと聞いたことがあり、その時から Mac に興味を持つようになりました。私は金城の卒業生なのですが、大学時代には中田平先生に師事し、金城メディアネットワークと Mac クラブに所属していました。バイト先で使っていた Macintosh IIcx を安く購入させてもらい、それが初めての自分のコンピュータとなりました。



Q2. コンピュータとの印象深いエピソードを教えてください。

初めて金城学院大学でネットワークが使えるようになった時に驚いた記憶があります。高校生の頃に海外の人たちと文通をしていたのですが、インターネットが普及してきたことによって、これからは人との繋がりやコミュニケーションの方法、時間の流れが変化していくのを肌で感じました。



Q3. 普段使っているアプリやデバイスを教えてください。  
また、どんな風に使っていますか？

メインデバイス：MacBook Pro 13 インチ（Touch Bar 付き）  
サブデバイス：iPad, iPhone SE, 中古の iPhone, デスクトップ PC  
研究室には iMac や WindowsPC もありますが、基本的には家でも大学でも MacBook Pro がメインデバイスです。主に授業の教材を作ったり、研究に使ったり、学生や共同研究者にメールを送ったりなどといったことに使っています。



Q4. 気になっている技術やガジェットがあれば教えてください。

『マリオカート ライブ ホーム サーキット』が気になっています。あまりゲームはやらないのですが、このゲームの仕組みを知りたいので購入しようと思います！現実世界とバーチャルをどのようにリアルタイムで組み合わせているのか、とても興味深いです。



Q5. （PC 教室を使用する）担当授業について教えてください。

担当授業名：Web デザイン技術 A、Web デザイン技術 B  
A では HTML コードについて学び、B では Dreamweaver を使った Web デザインを学びます。  
授業の雰囲気は全体的に朗らかです。質問に細やかに対応すること、質問しやすい雰囲気を作ることを心掛けています。挫折しないで最後まで自分の思い描いたデザインが完成するように全力でサポートしていきますので、一緒に頑張りましょう！



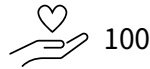


## TASA に質問しよう！ TASA がよく受ける質問にお答えします！

Q1. 金城のアカウントとは何ですか？

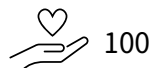
A1. 大学内で PC にログインしたり、manaba や K-PORT にログインする際に使っているアカウント名と同じものです。

アルファベット 1 文字+学籍番号のことです。



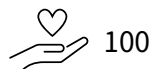
Q2. 金城のメールアドレスとは何ですか？

A2. 『金城のアカウント@kinjo-u.ac.jp』という大学から一人一つずつ配布されているメールアドレスのことです。K ドライブにログインする際にもこのメールアドレスを使用します。



Q3. Office365 のパスワードを忘れてしまいました。

A3. 学生証を持って、マルチメディアセンターに来てください。  
パスワード再設定の手続きをします。



Q4. K ドライブ上の資料を印刷しようとする、エラーが出ます。

A4. その資料を一度デスクトップに保存してください。

そして、保存した資料を開き、印刷するとエラーが出ません。





# マルチメディアセンターからのお知らせ

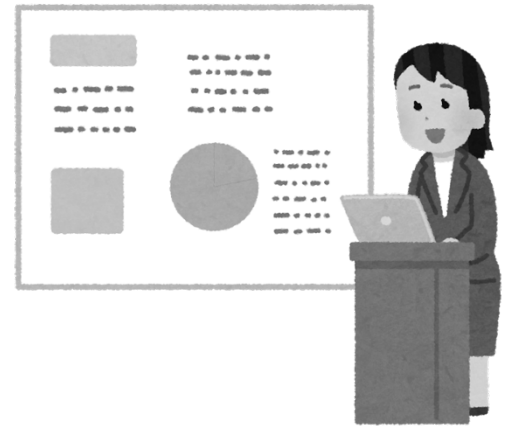
『Power Point デザインコンテスト作品募集』

募集作品：Power Point のテンプレート（表紙と 2 ページ以降）

応募締切：2020 年 12 月 10 日（木）

## 作品形式

- ファイル名は『学籍番号\_\_名前』
- ファイル形式は『.potx』
- スライドサイズは『ワイド画面（16:9）』
- 校章を使用すること／学校名を入れること



## 応募方法

マルチメディアセンターのサイトからコンテストの募集要項を確認し、  
応募フォームからご応募ください。



デザインコンテストについて  
詳しくはコチラへ