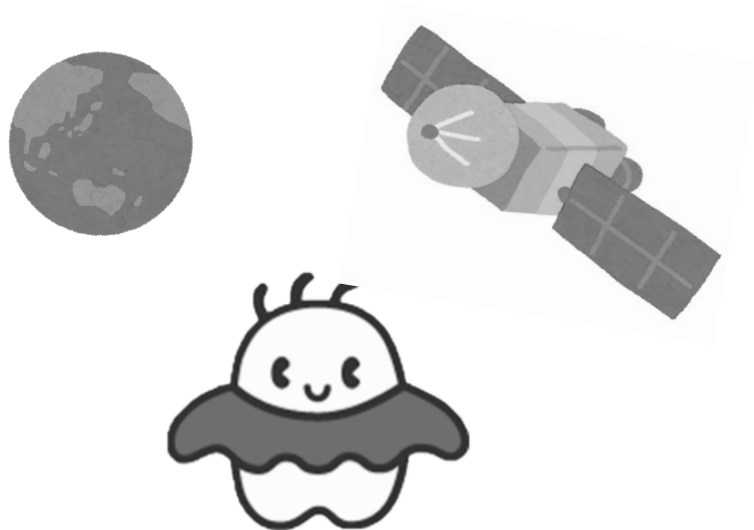


令和元年〇月〇日 (〇)

名古屋市科学館 社会見学のしおり



名古屋市立〇〇小学校
6年()組 ()番

名前 _____

1 ねらい

プラネタリウムを見て、月や星について理解を深めよう！



2 目的地

名古屋市科学館
(名古屋市中区栄二丁目17番1号白川公園内)

3 日にち

20XX年 月 日

〔行き〕 学校 → 〇〇駅 → 〇〇駅 → 伏見駅

〔帰り〕 伏見駅 → 〇〇駅 → 〇〇駅 → 学校

9:00	学校 出発
10:00	名古屋市科学館 到着
15:00	学校 到着

4 もちもの

- リュック しおり 筆記用具 ハンカチ
- ティッシュ 弁当 水とう しきもの
- ゴミ袋 雨具（当日の天気によって）
-



※持ち物には必ず名前を記入しましょう。

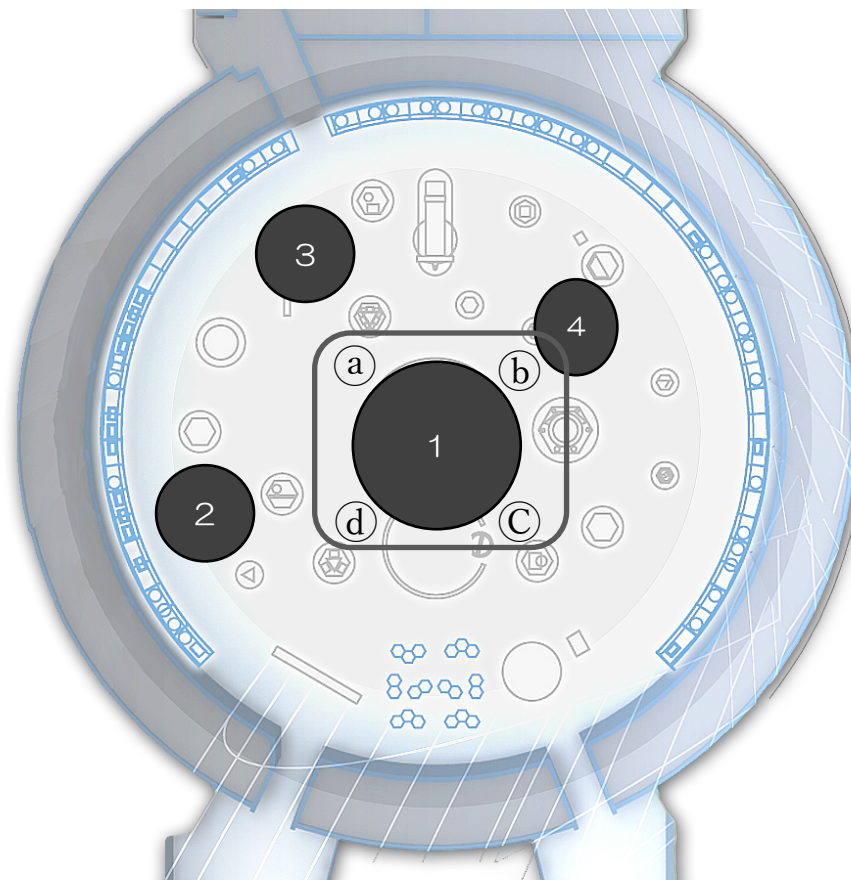
5 服そう

動きやすい服そう、はきなれたくつ、通学帽

6 約束

- ・静かに見学しましょう。
- ・公共の場では、マナーを考えて行動しましょう。
- ・時間を守りましょう。
- ・自分で出したゴミは、自分で持ち帰りましょう。
- ・トイレに行くときは必ず2人以上で行きましょう。

5 階天文館



①プラネタリウムの歴史

②月の満ち欠け

③望遠鏡をのぞいてみよう

④星座を形づくる星々

*理工館6階に
「太陽を観測する -太陽望遠鏡-」
があるよ!

①オリオン座 ②カシオペア座 ③北斗七星 ④夏の三角形
スコープをのぞいて星を見てみよう!

～名古屋市科学館クイズ～

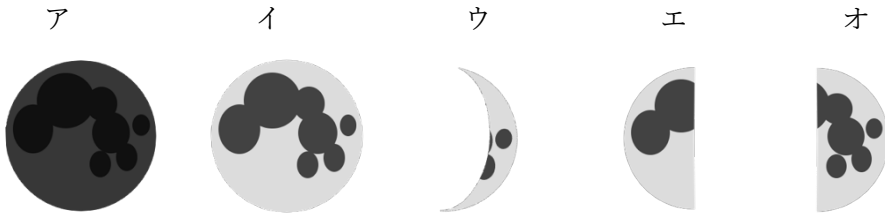
「月の満ち欠け」

月が満ち欠けする様子を見てみよう！

月が満ち欠けする理由には2つあります。

- 1：月が地球の周りをまわっていること
- 2：月が太陽に照らされ、照らされたところが光っていること

新月からスタートして、月の満ち欠けの順番をならべてみよう！



(ア) → () → () → () → ()

Q1. 名古屋市科学館は開館何年でしょう？

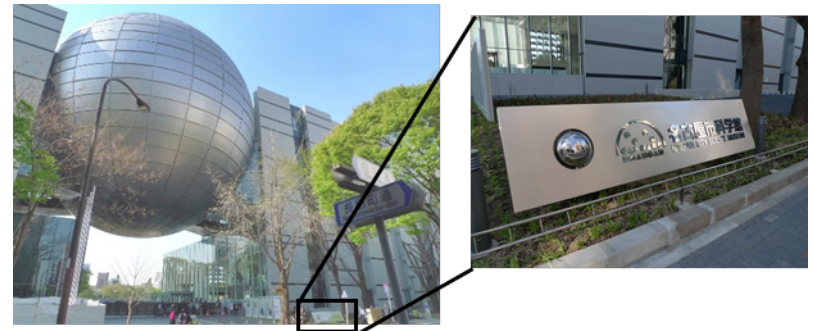
- ① 55年 ② 56年 ③ 57年

Q2. 名古屋市科学館のプラネタリウムは直径何メートルでしょう？

- ① 20m ② 35m ③ 40m

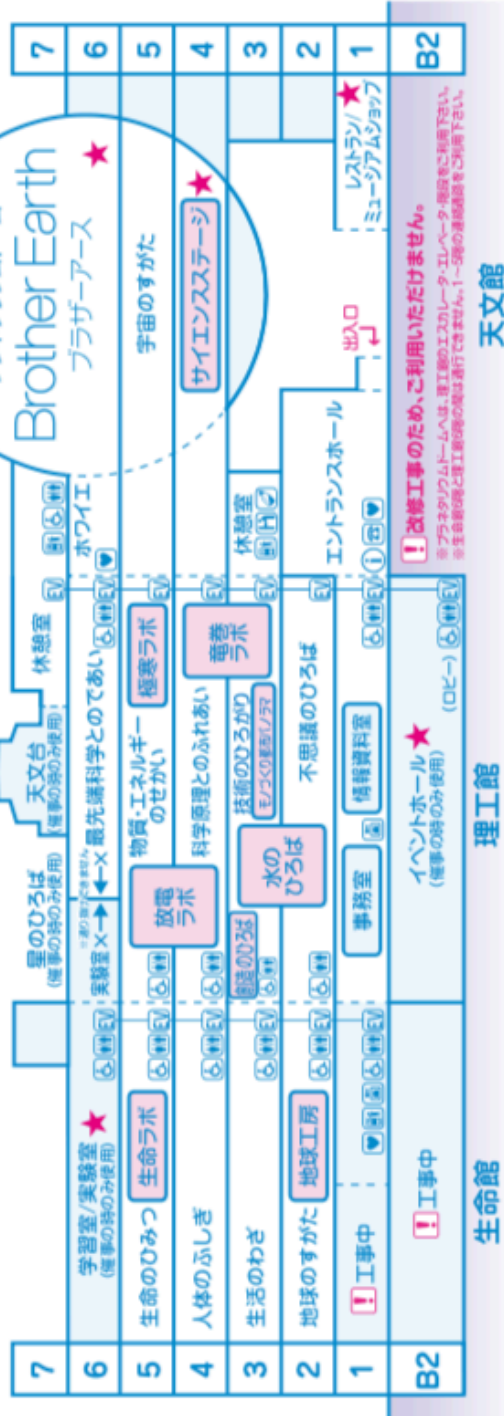
Q3. 画像の球体とシンボルのドームは何と何の関係を表しているでしょう？

- ① 月と地球の距離 ② 月と太陽の大きさ
③ 地球と太陽の大きさ



館内図

科学館には心をゆさぶる夢がいっぱい!!



メモ

