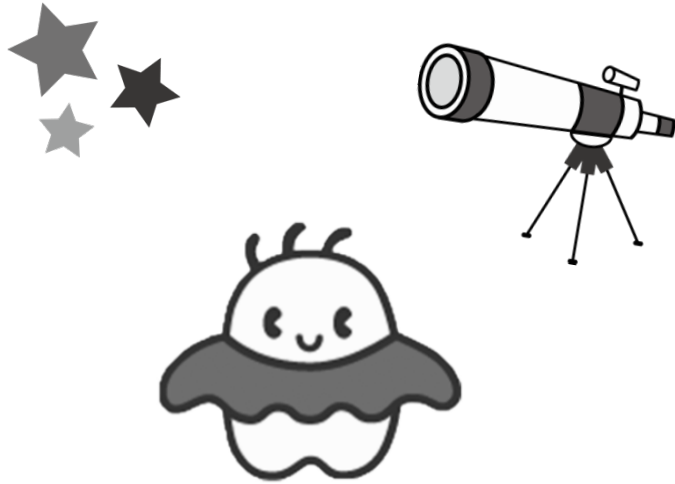


令和元年〇月〇日 (〇)

名古屋市科学館 社会見学のしおり

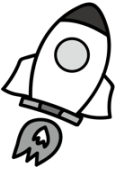


名古屋市立〇〇小学校
4年()組 ()番

名前 _____

1 ねらい

プラネタリウムを見て、星や月について理解を深めよう！



2 目的地

名古屋市科学館

(名古屋市中区栄二丁目 17 番 1 号白川公園内)

3 日にち

20XX年 月 日

〔行き〕 学校 → 〇〇駅 → 〇〇駅 → 伏見駅

〔帰り〕 伏見駅 → 〇〇駅 → 〇〇駅 → 学校

9:00 学校 出発

10:00 名古屋市科学館 到着

15:00 学校 到着

4 もちもの

- リュック しおり 筆記用具 ハンカチ
- ティッシュ 弁当 水とう しきもの
- ゴミ袋 雨具（当日の天気によって）
-



※持ち物には必ず名前を記入しましょう。

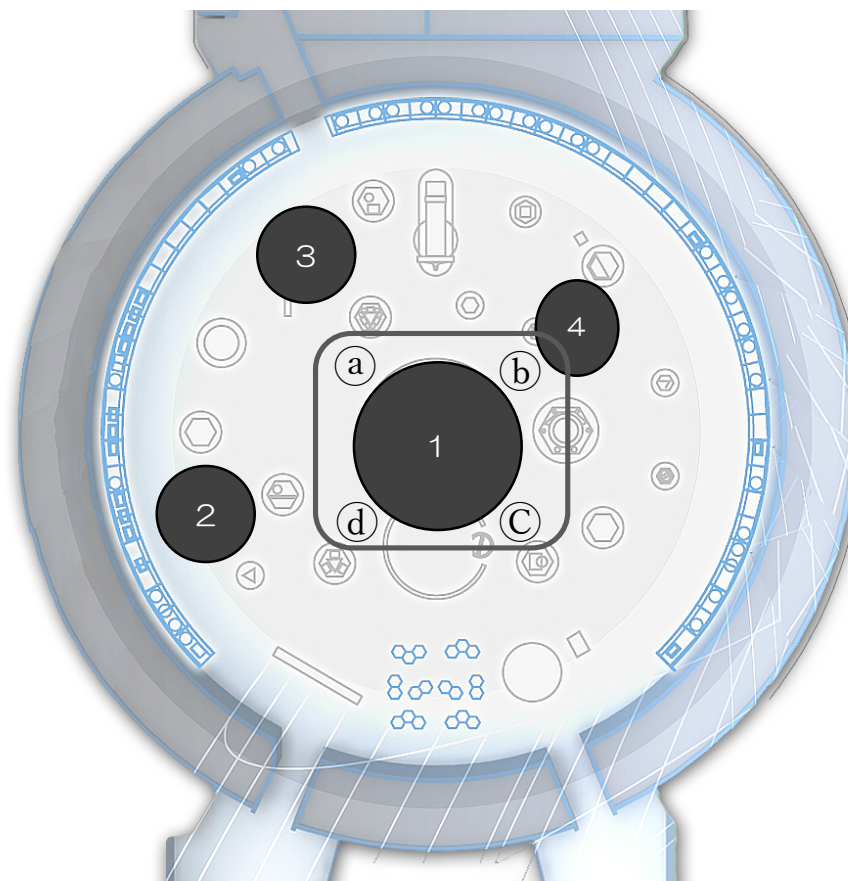
5 服そう

動きやすい服そう、はきなれたくつ、通学帽

6 約束

- ・静かに見学しましょう。
- ・公共の場では、マナーを考えて行動しましょう。
- ・時間を守りましょう。
- ・自分で出したゴミは、自分で持ち帰りましょう。
- ・トイレに行くときは必ず2人以上で行きましょう。

5 階天文館



①プラネタリウムの歴史

②月の満ち欠け

*理工館 6F に
「太陽を観測する -太陽望遠鏡-」
があるよ!

③望遠鏡をのぞいてみよう

④星座を形づくる星々

①オリオン座 ②カシオペヤ座 ③北斗七星 ④夏の三大角
スコープをのぞいて星を見てみよう!

「星座を形づくる星々」
星をかき入れて、つないでみよう！

夏の三角形

オリオン座

Q. 夏の三角形の3つの中で
一番遠い星は？

A. _____

Q. 中央にある「三ツ星」で一番
遠い星は、右、真ん中、左？

A. _____

カシオペヤ座

北斗七星

地球から一つ一つの星までの距離がちがうので、
見る方向を変えると星座の形が変わるのです！

～名古屋市科学館クイズ～

Q1. 名古屋市科学館のマスコットキャラクターの名前は何でしょう？

- ① アサラ ②アシラ ③アスラ

Q2. 科学館の外にあるロケットの名前は何でしょう？

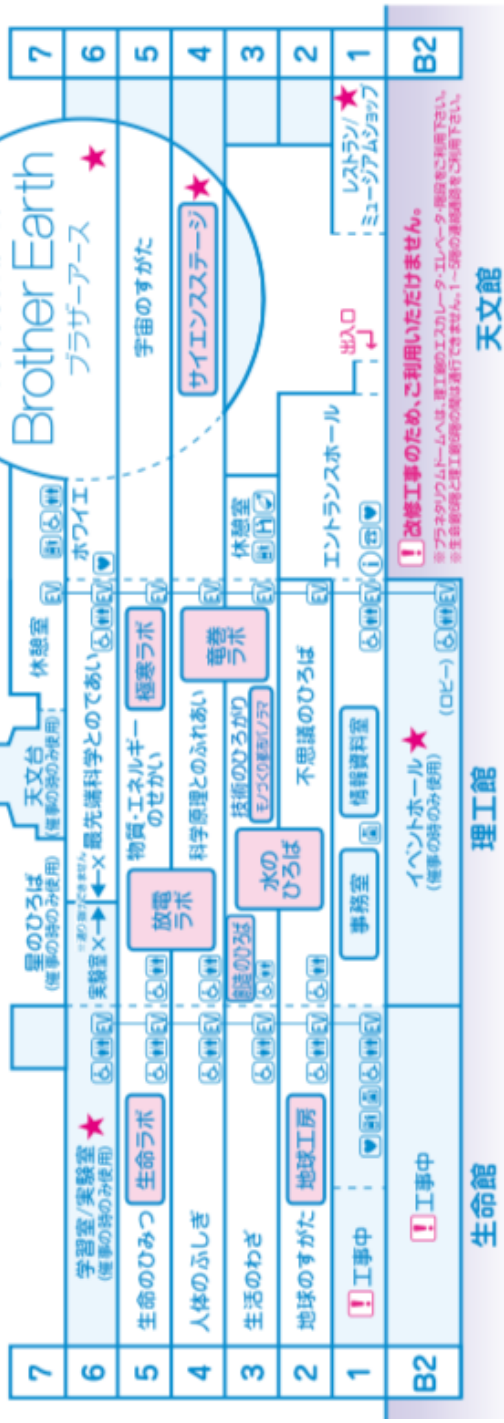
- ① H-I B ② H-II B ③H-III B

Q3. 宇宙が始まったのは今から何億年前でしょう？

- ① 46 億年 ②100 億年 ③138 億年

館内図

科学館には心をゆさぶる夢がいっぱい!!



メモ

