

今月のランチタイムはこれで決まり!!

夏の昼 涼しいメニューで リフレッシュ!

今月、7月1日からは生協では、夏にうれしい清涼感のあるメニューが登場します!
冷たいメニューで、気分も心もリフレッシュ☆
これらのメニューで、暑い夏の暑さにも負けない強い体を作りましょう!

7月1日



試食会人気NO.1! 冷たいダシがたっぷりのトンカツのせお茶漬け風丼ぶり

さらさらトン茶

7月1日



ごま風味のたっぷりの自慢のたれにひき肉の肉味噌がアクセント! 毎年大人気の冷やし麺!

冷やし坦々麺

7月8日



ビタミンやミネラルもしっかり補給できるネバネバ食材を使用。夏にぴったり!

ネバネバ冷やしうどん

また、7月8日からはスパイシーフェアが開催されます!
リフレッシュもしたいですが、暑い夏こそ辛い物を食べて、汗を流しましょう!

7月8日



激辛の肉味噌とまろやかな温泉玉子とのハーモニーがたまらない!

ピリ辛肉味噌丼

7月15日



挽肉をたっぷり使用したスパイシーな本格的キーマカレー

夏野菜のキーマカレー

ビュッフェコーナーでは、7月1日~7月5日まで、世界の料理フェアが開催されます。
月曜日から金曜日まで日替わりで、日本にいながら世界の料理が食べられます!
こちらも見!

生協からのお知らせ

7月8、9日、両日の間
書籍は15%OFF、
CD&DVDは20%OFF
になります!!是非、
この機会にご来店
ください。

セブンイレブン

種類も数も豊富なセブンイレブン!!
ヘルシーでこれから暑い夏にむけてぴったり◎
人気商品は「アボカドと海老のサラダ」です!
美容と健康にも最適◎
その他に「パスタサラダ」もおすすめ!

店長さんのおすすめ!
季節限定の「チョコバナナミルクレープ」です!
定番人気は「濃厚フロマージュ」「杏仁豆腐」
値段もお手頃で大きさもいい感じ◎
その他に…和菓子スイーツのバリエーションも豊富です♪



この夏
イチオシ



アボカドと海老のサラダ



チョコバナナ
ミルクレープ



杏仁豆腐

金城学院大学公式
Facebook ページ本格始動!



Facebook で情報発信中!

学内情報盛りだくさん!
ぜひイネをお願いします。

金城生の金城生による金城生のための情報誌

Attention PLEASE!!! No.42

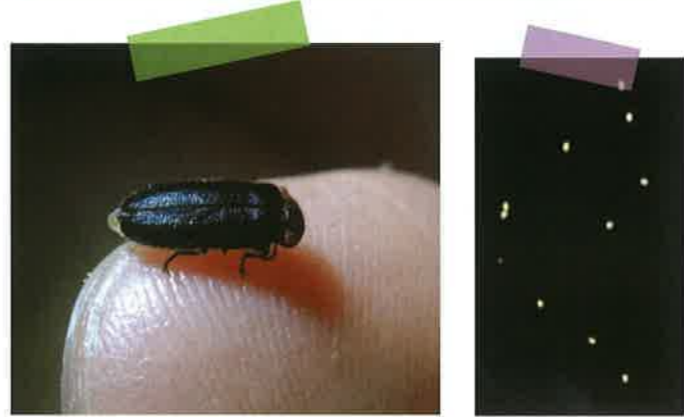
ニュース! 金城にキツネ?!

- 42号 Topics!!!
- ・大学キャンパスで観察、キツネとホタル
 - ・暇つぶしスポット
 - ・生協、セブンイレブンの新商品

先日 W6 号館西側の里山の中でキツネが観察されました。金城里山コンサベーション (通称 KSC) 代表小野知洋先生によると、5月8日に KSC となごや生物多様センターが協力して金城の里山で生物の観測を行っているカメラに、キツネの姿が写ったことで生息が確認されました。小野先生は尾張東部丘陵のつながりからキツネが移動してきたか、庄内川の河川敷をたどってきたかのどちらかが有力説と語ってくれました。



ホタルの観察に行ってきました



(撮影者) 薬学部 助教 吉田 耕治

名古屋城の外堀で観測されるヒメボタルが大学キャンパスでも見られるというのはご存知でしょうか? 6月の始めごろ、W棟側周囲の草むらで観測できます。6月7日に行われたホタルの観察会にアテプリメンバーの二人で、参加してきました。KSC 主催のこの企画には、20人前後の学生・一般の方が参加しました。参加者は、「思った以上にホタルがたくさんいて、幻想的で、小さな体であんなにもきれいで明るい光を出すことができるのだと感動しました。」と話していました。

アテプリって?

アテプリは金城学院大学の学内情報誌を作るサークルです! 年に4回ほどフリーペーパーを発行しています。取材、原稿の執筆、記事の編集、配布まで全て自分たちで行っています。企画力、文章力を身に付けることができます! 記事の編集はイラストレーター、フォトショップを使用しています。PCが苦手・・・という人も大歓迎! 1から丁寧に教えます。普段の活動は毎週金曜日 W9-502 で行われるランチミーティングへの参加と担当に応じて各自で活動します。負担が少ないので他のサークルとのかけもちもできます。興味のある方、入部希望の方は下記の連絡先までご連絡ください。

Mail: atpl@kinjo-u.ac.jp
件名: 入部希望 本文: ①名前 ②所属学科・学年

Twitter始めました!ぜひフォローしてください☆
ID: kinjo_Attention

～W棟編～

のぞき見！学内の暇つぶしスポット

～E棟編～

皆さんは時間が空いてしまったときにどこにいますか？

いつも同じ場所にいたりしませんか？

そこで！皆さんにもっと色々な場所を知ってもらいたいと考え、学内にあるちょっとしたときに使える場所をお知らせしたいと思います。



リリーウェスト (W7号館) 前広場

植物や花がたくさんあり、春には桜を見ながらお花見気分☆
たまに、金城学院幼稚園の子どもたちが遊びにきています。
学内では一番絶景な場所かも！？

W4号館 1階

正面から入ってすぐにあるソファと机。
椅子の数も多いから大人数でも大丈夫！！
意外に座り心地が良いです。



図書館

正面玄関を入ると、ゾウが出迎えてくれます。ロビーには、
1人～2人で使える椅子と机があり、静かに過ごしたい時
にぴったりです♪ゾウの他にもシロクマとペンギンがいます。
2匹がいる場所は、ちょっとした隠れ家的！？スポットです。



E1号館 E1-108学生談話室

目立たない場所にあるけどソファもあって
室内のデザインも可愛い！
生活環境学部以外の人でも気軽に使ってね☆

E1号館 1階ロッカー前

学内でカウンター席があるのはここだけなんですよ♪
カラフルで目でも楽しめちゃう！



E3号館 1階ラウンジ

広くて自動販売機がある！
一歩外へ出れば、テラスのような場所にテーブルと椅子が
あるので、天気のいい日はそこで弁当を食べたら気持ち
いいこと間違いなし♪

クラブハウス

一階はラウンジになっていて、お菓子やアイスの
自動販売機があるから便利！
サークル活動までの空き時間など、暇つぶしにぴったり☆

